

# SVI Series

Immersible vertical electric pumps for the industrial and commercial sectors.

Available versions:

E: Close-coupled version

S: Version with coupling

N: Version in AISI 316 stainless steel with coupling

## Specifications

Delivery: up to 120 m<sup>3</sup>/h

Head: up to 240 m

Power supply: three-phase and single-phase 50 and 60 Hz

Power: 0.30 kW to 22 kW

Maximum operating pressure: 25 bar

Temperature of pumped liquid:  
-10°C to +90°C

## Materials

Impeller, diffuser, shaft, outer sleeve: stainless steel

Mechanical seal: Ceramic/Carbon/FPM

Elastomers: FPM

## Applications

Pumping of coolants, lubricants and condensate

Machine tools, welders, engine test stands

Cooling systems

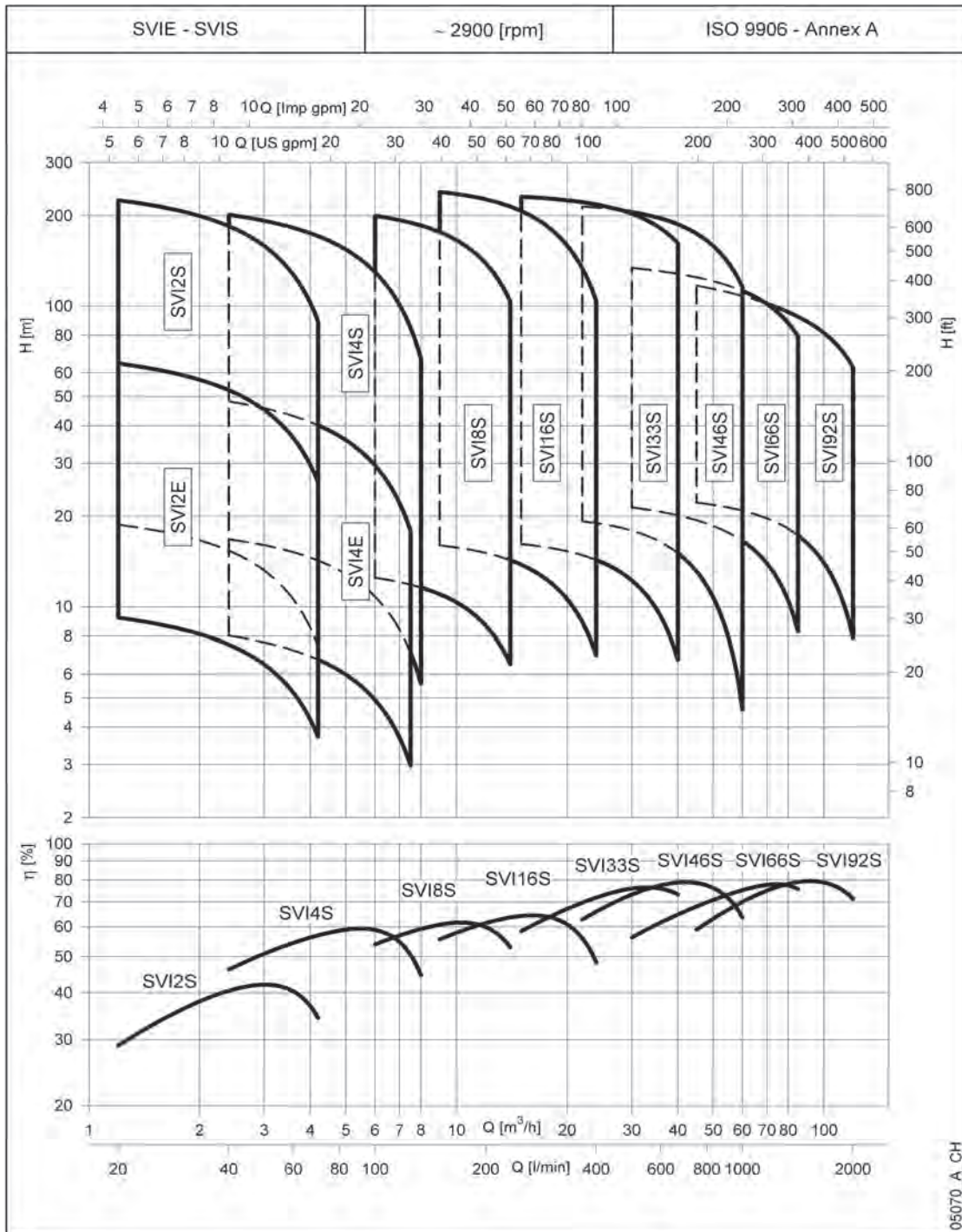
Washing systems



For a complete list of technical information, consult [www.lowara.com](http://www.lowara.com)

# SVI SERIES

Hydraulic performance range at ~2900 rpm 50 Hz



## SVI 2, 4 SERIES

## Table of hydraulic performances at 50 Hz, 2 poles

PUMP TYPE	RATED POWER		Q = DELIVERY													
			l/min 0	20	30	40	50	60	70	80	90	100	110	120		
			m <sup>3</sup> /h 0	1,2	1,8	2,4	3	3,6	4,2	4,8	5,4	6	6,6	7,2		
kW		HP		H = TOTAL HEAD METRES COLUMN OF WATER												
SVI 201E	0,37	0,5	10,6	9,2	8,4	7,5	6,5	5,2	3,7							
SVI 202E	0,37	0,5	21,2	18,4	16,8	15,0	12,9	10,4	7,4							
SVI 203E	0,45	0,6	31,8	27,6	25,3	22,5	19,4	15,6	11,1							
SVI 204E	0,55	0,75	42,4	36,9	33,7	30,1	25,8	20,8	14,8							
SVI 205E	0,75	1	53,0	46,1	42,1	37,6	32,3	26,0	18,6							
SVI 206E	0,75	1	63,7	55,3	50,5	45,1	38,7	31,2	22,3							
SVI 207E	0,9	1,2	74,3	64,5	58,9	52,6	45,2	36,4	26,0							
SVI 401E	0,37	0,5	9,5			8,0	7,6	7,2	6,7	6,2	5,6	4,9	4,2	3,4		
SVI 402E	0,37	0,5	19,0			16,1	15,3	14,4	13,4	12,3	11,2	9,9	8,4	6,8		
SVI 403E	0,45	0,6	28,5			24,1	22,9	21,5	20,1	18,5	16,7	14,8	12,6	10,2		
SVI 404E	0,55	0,75	38,0			32,1	30,5	28,7	26,8	24,7	22,3	19,7	16,8	13,6		
SVI 405E	0,75	1	47,5			40,2	38,1	35,9	33,5	30,8	27,9	24,6	21,0	17,1		
SVI 406E	0,9	1,2	57,0			48,2	45,8	43,1	40,2	37,0	33,5	29,6	25,3	20,5		
SVI 202S	0,37	0,5	21,4	18,8	17,2	15,4	13,2	10,6	7,4							
SVI 203S	0,37	0,5	32,1	28,1	25,8	23,1	19,8	15,9	11,1							
SVI 204S	0,55	0,75	42,8	37,5	34,4	30,8	26,4	21,2	14,8							
SVI 205S	0,75	1	53,5	46,9	43,0	38,5	33,0	26,5	18,6							
SVI 206S	0,75	1	64,2	56,3	51,6	46,2	39,6	31,7	22,3							
SVI 207S	1,1	1,5	74,9	65,6	60,2	53,9	46,2	37,0	26,0							
SVI 208S	1,1	1,5	85,6	75,0	68,8	61,5	52,8	42,3	29,7							
SVI 209S	1,1	1,5	96,3	84,4	77,4	69,2	59,4	47,6	33,4							
SVI 211S	1,5	2	117,7	103,2	94,6	84,6	72,6	58,2	40,8							
SVI 212S	1,5	2	128,4	112,5	103,2	92,3	79,2	63,5	44,5							
SVI 214S	2,2	3	149,8	131,3	120,4	107,7	92,5	74,1	52,0							
SVI 216S	2,2	3	171,2	150,1	137,7	123,1	105,7	84,7	59,4							
SVI 218S	2,2	3	192,6	168,8	154,9	138,5	118,9	95,2	66,8							
SVI 220S	3	4	214,0	187,6	172,1	153,9	132,1	105,8	74,2							
SVI 222S	3	4	235,4	206,3	189,3	169,2	145,3	116,4	81,7							
SVI 224S	3	4	256,8	225,1	206,5	184,6	158,5	127,0	89,1							
SVI 402S	0,37	0,5	19,3			16,8	16,0	15,2	14,3	13,2	12,1	10,8	9,4	7,9		
SVI 403S	0,55	0,75	28,9			25,2	24,0	22,8	21,4	19,8	18,1	16,2	14,1	11,8		
SVI 404S	0,75	1	38,5			33,6	32,0	30,4	28,5	26,5	24,2	21,6	18,9	15,8		
SVI 405S	1,1	1,5	48,2			42,0	40,1	38,0	35,6	33,1	30,2	27,1	23,6	19,7		
SVI 406S	1,1	1,5	57,8			50,4	48,1	45,6	42,8	39,7	36,3	32,5	28,3	23,7		
SVI 407S	1,1	1,5	67,5			58,7	56,1	53,1	49,9	46,3	42,3	37,9	33,0	27,6		
SVI 408S	1,5	2	77,1			67,1	64,1	60,7	57,0	52,9	48,3	43,3	37,7	31,5		
SVI 409S	1,5	2	86,7			75,5	72,1	68,3	64,2	59,5	54,4	48,7	42,4	35,5		
SVI 411S	2,2	3	106,0			92,3	88,1	83,5	78,4	72,8	66,5	59,5	51,9	43,4		
SVI 413S	2,2	3	125,3			109,1	104,2	98,7	92,7	86,0	78,6	70,4	61,3	51,3		
SVI 414S	3	4	134,9			117,5	112,2	106,3	99,8	92,6	84,6	75,8	66,0	55,2		
SVI 416S	3	4	154,2			134,3	128,2	121,5	114,1	105,8	96,7	86,6	75,4	63,1		
SVI 418S	3	4	173,5			151,1	144,2	136,7	128,3	119,0	108,8	97,4	84,8	71,0		
SVI 420S	4	5,5	192,7			167,9	160,2	151,8	142,6	132,3	120,9	108,2	94,3	78,9		
SVI 422S	4	5,5	212,0			184,6	176,3	167,0	156,8	145,5	133,0	119,1	103,7	86,7		
SVI 424S	4	5,5	231,3			201,4	192,3	182,2	171,1	158,7	145,0	129,9	113,1	94,6		

Performances in compliance with ISO 9906 - Annex A.

svi2-4-2p50-en\_a\_th

# SVI 8, 16 SERIES

## Table of hydraulic performances at 50 Hz, 2 poles

PUMP TYPE	RATED POWER		Q = DELIVERY														
			l/min 0	100	125	150	175	200	233	250	275	300	350	400			
			m <sup>3</sup> /h 0	6	7,5	9	10,5	12	14	15	16,5	18	21	24			
kW		HP	H = TOTAL HEAD METRES COLUMN OF WATER														
SVI 801S	0,75	1	14,0	12,5	11,8	11,0	10,0	8,7	6,5								
SVI 802S	1,1	1,5	28,0	25,0	23,7	22,1	20,0	17,4	13,0								
SVI 803S	1,5	2	42,0	37,5	35,5	33,1	29,9	26,0	19,4								
SVI 804S	2,2	3	56,0	50,0	47,4	44,1	39,9	34,7	25,9								
SVI 805S	2,2	3	70,0	62,4	59,2	55,1	49,9	43,4	32,4								
SVI 806S	3	4	84,0	74,9	71,1	66,2	59,9	52,1	38,9								
SVI 808S	4	5,5	112,0	99,9	94,8	88,2	79,9	69,5	51,8								
SVI 809S	4	5,5	126,0	112,4	106,6	99,2	89,8	78,1	58,3								
SVI 811S	5,5	7,5	154,0	137,4	130,3	121,3	109,8	95,5	71,3								
SVI 812S	5,5	7,5	168,0	149,9	142,2	132,3	119,8	104,2	77,8								
SVI 814S	7,5	10	196,0	174,9	165,9	154,4	139,8	121,5	90,7								
SVI 816S	7,5	10	224,0	199,8	189,6	176,4	159,7	138,9	103,7								
SVI 1601S	1,1	1,5	16,9			16,0	15,6	15,1	14,3	13,8	13,0	12,1	9,8	6,9			
SVI 1602S	2,2	3	33,7			32,0	31,2	30,2	28,6	27,6	26,0	24,1	19,6	13,9			
SVI 1603S	3	4	50,6			48,0	46,8	45,3	42,9	41,5	39,0	36,2	29,4	20,8			
SVI 1604S	4	5,5	67,5			64,0	62,4	60,4	57,2	55,3	52,0	48,3	39,1	27,7			
SVI 1605S	5,5	7,5	84,3			80,0	78,0	75,6	71,5	69,1	65,0	60,3	48,9	34,6			
SVI 1606S	5,5	7,5	101,2			96,0	93,6	90,7	85,8	82,9	78,0	72,4	58,7	41,6			
SVI 1607S	7,5	10	118,1			112,0	109,2	105,8	100,1	96,7	91,0	84,5	68,5	48,5			
SVI 1608S	7,5	10	134,9			128,0	124,8	120,9	114,4	110,6	104,0	96,5	78,3	55,4			
SVI 1610S	11	15	168,7			160,0	156,0	151,1	143,0	138,2	130,0	120,7	97,9	69,3			
SVI 1612S	11	15	202,4			192,0	187,2	181,3	171,6	165,8	156,1	144,8	117,4	83,1			
SVI 1614S	15	20	236,1			224,0	218,4	211,6	200,2	193,5	182,1	168,9	137,0	97,0			
SVI 1615S	15	20	253,0			240,0	234,1	226,7	214,5	207,3	195,1	181,0	146,8	103,9			

Performances in compliance with ISO 9906 - Annex A.

svi8-16-2p50-en\_a\_th

Black and white technical books available  
see [www.lowara.it](http://www.lowara.it)

# SVI 33, 46 SERIES

## Table of hydraulic performances at 50 Hz, 2 poles

PUMP TYPE	RATED POWER		Q = DELIVERY												
			l/min 0	250	300	366,7	400	500	600	666,7	700	800	900	1000	
			m <sup>3</sup> /h 0	15	18	22	24	30	36	40	42	48	54	60	
kW		HP		H = TOTAL HEAD METRES COLUMN OF WATER											
SVI 3301/1S	2,2	3	17,4	16,2	15,7	14,9	14,3	12,2	9,3	6,7					
SVI 3301S	3	4	23,8	21,7	21,2	20,3	19,8	17,8	15,0	12,7					
SVI 3302/2S	4	5,5	35,1	34,1	33,3	31,8	30,8	26,9	21,4	16,6					
SVI 3302/1S	4	5,5	40,8	38,8	37,9	36,3	35,4	31,7	26,6	22,3					
SVI 3303/2S	5,5	7,5	57,7	55,2	53,8	51,4	49,9	44,1	36,2	29,6					
SVI 3303S	7,5	10	71,5	67,4	66,2	64,0	62,7	57,7	50,7	44,6					
SVI 3304S	11	15	95,9	91,1	89,7	87,2	85,7	79,6	70,8	63,1					
SVI 3305/1S	11	15	112,7	107,2	105,3	101,9	99,8	91,7	80,0	70,0					
SVI 3306/2S	15	20	131,2	126,9	124,6	120,3	117,7	107,5	93,2	81,2					
SVI 3307/2S	15	20	156,0	149,9	147,3	142,7	139,8	128,4	112,2	98,2					
SVI 3307S	18,5	25	170,3	162,8	160,2	155,7	153,0	142,2	126,7	113,2					
SVI 3308/1S	18,5	25	187,4	179,5	176,5	171,3	168,1	155,5	137,4	121,7					
SVI 3309/1S	22	30	210,2	201,2	197,8	191,8	188,2	173,8	153,4	135,9					
SVI 3310/2S	22	30	226,4	217,2	213,4	206,8	202,6	186,4	163,5	143,9					
SVI 3310S	30	40	241,8	231,3	227,8	221,7	217,9	202,9	181,1	162,1					
SVI 4601/1S	3	4	19,5			19,2	19,0	17,9	16,4	15,1	14,4	11,7	8,5	4,6	
SVI 4601S	4	5,5	27,2			24,0	23,7	22,5	21,1	19,9	19,3	17,1	14,3	10,8	
SVI 4602/2S	5,5	7,5	38,8			39,8	39,4	37,8	35,2	32,9	31,6	26,9	21,1	13,9	
SVI 4602S	7,5	10	52,6			48,5	48,0	46,1	43,7	41,7	40,6	36,5	31,4	25,1	
SVI 4603S	11	15	80,8			74,3	73,5	70,9	67,4	64,6	62,9	57,1	49,8	40,7	
SVI 4604/2S	15	20	92,4			90,7	89,9	86,9	82,5	78,6	76,3	68,3	58,2	45,6	
SVI 4605S	18,5	25	134,5			125,1	124,0	120,0	114,7	110,2	107,6	98,3	86,4	71,5	
SVI 4606S	22	30	161,0			149,8	148,5	143,8	137,4	132,0	128,9	117,8	103,7	86,0	
SVI 4607/2S	30	40	171,3			164,9	163,6	158,3	150,8	144,3	140,6	127,1	109,9	88,6	
SVI 4608/2S	30	40	198,2			190,0	188,4	182,4	173,8	166,4	162,2	146,9	127,3	103,1	
SVI 4609/2S	30	40	224,8			214,5	212,6	205,6	195,7	187,3	182,5	165,2	143,2	116,0	

Performances in compliance with ISO 9906 - Annex A.

svi33-46-2p50-en\_a\_th

# SVI 66, 92 SERIES

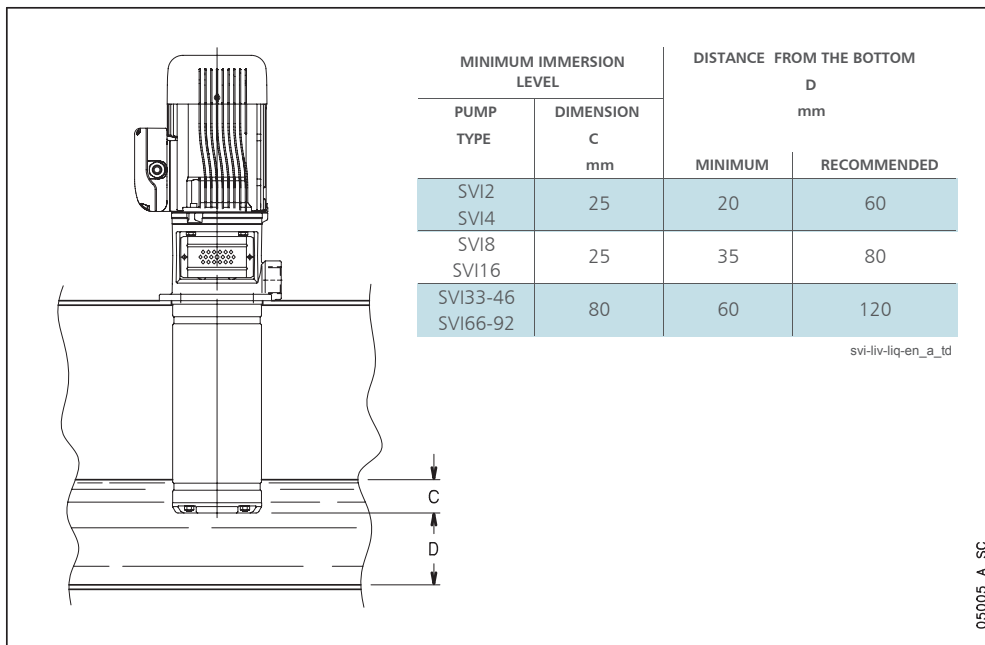
## Table of hydraulic performances at 50 Hz, 2 poles

PUMP TYPE	RATED POWER		Q = DELIVERY											
			l/min 0	500	600	750	900	1000	1100	1200	1416,7	1600	1800	2000
	kW	HP	m <sup>3</sup> /h 0	30	36	45	54	60	66	72	85	96	108	120
H = TOTAL HEAD METRES COLUMN OF WATER														
SVI 6601/1S	4	5,5	23,8	21,4	20,7	19,4	17,8	16,6	15,1	13,3	8,3			
SVI 6601S	5,5	7,5	29,2	25,8	24,8	23,3	21,8	20,7	19,4	17,9	13,4			
SVI 6602/2S	7,5	10	47,5	42,6	41,2	38,6	35,5	32,9	30,0	26,4	16,4			
SVI 6602S	11	15	60,4	55,7	54,4	52,0	49,3	47,1	44,7	42,0	34,6			
SVI 6603/2S	15	20	78,4	71,6	69,6	65,9	61,5	57,9	53,8	49,0	35,3			
SVI 6603S	18,5	25	91,4	84,7	82,7	79,3	75,2	72,0	68,5	64,4	53,5			
SVI 6604/1S	22	30	115,2	105,9	103,1	98,5	92,9	88,6	83,6	77,8	61,7			
SVI 6605/1S	30	40	145,6	134,0	130,5	124,7	117,8	112,4	106,3	99,2	79,4			
SVI 9201/1S	5,5	7,5	24,5			22,2	21,5	20,9	20,2	19,4	17,3	15,0	11,8	7,9
SVI 9201S	7,5	10	33,5			28,7	27,2	26,2	25,3	24,3	22,2	20,2	17,6	14,3
SVI 9202/2S	11	15	49,4			45,1	43,7	42,5	41,2	39,6	35,5	30,9	24,6	16,8
SVI 9202S	15	20	67,8			58,2	55,3	53,4	51,4	49,5	45,3	41,4	36,3	29,6
SVI 9203/2S	18,5	25	82,4			74,4	71,6	69,6	67,3	64,8	58,6	52,2	43,6	32,9
SVI 9203S	22	30	102,2			88,2	84,0	81,2	78,4	75,5	69,2	63,4	55,9	46,3
SVI 9204/2S	30	40	115,7			104,0	99,9	97,0	93,8	90,4	82,2	73,8	62,8	49,0
SVI 9204S	30	40	133,1			117,0	111,7	108,0	104,4	100,6	92,3	84,6	74,8	62,5

Performances in compliance with ISO 9906 - Annex A.

svi66-92-2p50-en\_a\_th

## Installation



AUSTRALIAN DISTRIBUTOR



CALL 1300 789 466  
 When Pump Knowledge Matters  
[www.kelairpumps.com.au](http://www.kelairpumps.com.au)